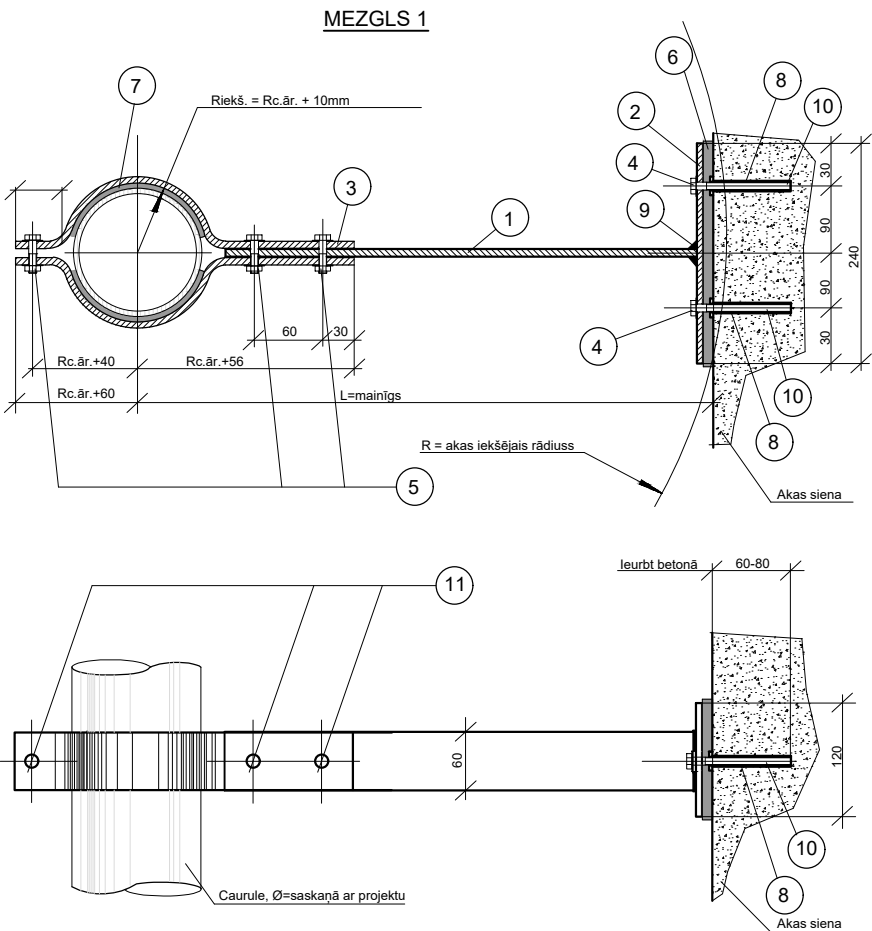



Poz.	Nosaukums	Tehniskie rādītāji	Daudzums
1	Korpuss, D1500; H=4.55m	GRP	1
2	Vāks ar gāzes atstarpēm, siltināts	GRP	1
3	SP ventilācija	GRP, D110	1
4	Elektrokabeļa ievada caurule	GRP, D110	1
5	Siltumizolācija tvertnei		
6	Ieplūdes caurule	PP OD315	1
7	Iegremdējams sūknis P1=2.8kW; P2=2.3 kW; 3f. Q=11,50 l/s; H=9.0m		2
8	Sūkņa pēda	gab.	2
9	Vadulas sūkņa iecelšanai/izcelšanai	AISI304	4
10	Kēde sūkņa iecelšanai/izcelšanai	AISI316	kompl.
11	Spiedvads	AISI304, DN80	kompl.
12	Aizbīdnis	DC, DN80	2
13	Pretvārsts	DC, DN80	2
14	Rupjo frakciju grozs ar vadulām	AISI304	1
15	Nažveida aizbīdnis ar kāta pagarinātāju	DCI DN300	1
16	Manometra pieslēgvietā	3/4"	1
16	Atgaisošanas vārsts	1/2"	1
17	Plūdiņa sensors	AISI304	3
18	Apkalpes platforma ar kāpnēm (neslidošas) un rokturi	AISI304	1
19	Enkurojoša pamatne plātne	dzelzbetons	1
20	Vadības panelis	kompl.	1
21	Spiedvada caurule PE OD110	OD110	1
22	Atloka adapteris tērauda caurulei	DN80	1
23	Atloku adapters caurulei PE OD110	DN100	1
24	Atloku diametru pāreja	DN80/100	1
25	Atloku trejgabals	DN80	1

- Piezīmes:
- Sūknētavas iekšējā apsaiste DN80;
 - Sūknētavas iekšējā apsaisti paredzēt no nerūsējošā tērauda AISI 304;
 - Rupjo frakciju groza spraugu izmērs ne lielāks par 50mm;
 - Sūknētavas pamta plātnes detalizāciju skatīt tehniskā projekta BK sadaļā;
 - Aizbīdņi un pretvārsti no kaļamā ķeta ar epoksīda pārklājumu;
 - Visas savienojumu bultskrūves un paplāksnes jāparedz no nerūsējoša tērauda AISI 316, uzgriežņi - misiņa;
 - Sūkņu stacijas apakšējai daļai jābūt konusa veida;
 - Sūknētavas pieslēgumu ārējiem elektroapgādes tīkliem skatīt Tehniskā projekta ELT sadaļā;
 - Doto lapu saktīt kopā ar rasējuma lapām ŪKT-9; ŪKT-25.
 - Iekārta avārijas datu pārraidei ar SMS (GMS)*, elektroapgādes atteice, sūkņu darbības atteice, pārsniegts maksimālais notekūdens līmenis - pārlūde, zemākā līmeņa sensoru darbības atteice - aizsardzības aktivizēšana pret sūkņu darbību sausā režīmā.



MATERIĀLU UN DARBU APJOMI
(STIPRINĀJUMAM)

Nr.p.k.	Nosaukums	Mērvienība	Daudzums	Piezīmes
1	Lokšņu tērauds B=8mm, 60x Lmainīgs mm	gab.	1	
2	Lokšņu tērauds B=8mm, 260x120mm	gab.	1	
3	Lokšņu tērauds B=6mm, 60x Lmainīgs mm	gab.	2	
4	Skrūve koniska, Ø16mm, l=60mm ar paplāksni	gab.	2	
5	Bultskrūve M2016, l=45mm ar uzgriezni un diviem paplāksnīem	gab.	3	
6	Gumijas blīve b=10mm, 120x240mm	gab.	1	
7	Gumijas blīve b=10mm	gab.	2	
8	Plastmasas dībelis skrūvei Ø16mm, L=60mm	gab.	2	
9	Metināt tērauda lokšnes ar el. metināšanu	m	0.06	
10	Izurbt atveres betonā Ø60-80mm, l=60mm	gab.	2	
11	Izurbt atveres tērauda loksnē Ø16mm	gab.	8	
12	Pretkorozijas krāsojums 2 reizes	m2	0.06	

Projektētājs:  firma L4 Rīga, Jelgavas iela 90 Tālr.: +371 7500180 Fakss: +371 7500181		Pasūtītājs: Līvānu novada dome				
		Objekts: Fabrikas, Celtniecības un Stirnu ielas infrastruktūras jaunbūve un rekonstrukcija uzņēmējdarbības attīstībai Līvānu industriālajā zonā				
Amats	Uzvārds	Paraksts	Datums	Lapas nosaukums: KSS2 Celtniecības iela	Līguma Nr. 2014-CP/846-08 Arhīva Nr. L4CP 14_10	
Būvpr.d.vad	L. Ozola		14.01.2016		Mērogs: -	
Projektēja	L.Ozola		14.01.2016			
Pārbaudīja	M. Ozoliņa		14.01.2016		Stadija	Lapas
					BP	Ras.Nr. ŪKT-37